

19 Fattas beslut om gränsjustering med Ekenäs-Pojo fiskeriområde

Beslutsgång

Styrelsen föreslår för stämman att fiskeriområdet lämnar in en ansökan om gränsjustering med Ekenäs-Pojo fiskeriområde till Livskraftscentralen. Ansökan lämnas in om båda fiskeriområdenas stämmor omfattar förslaget.

Livskraftscentralen beslutar om ändring av fiskeriområdenas gränser. Ansökan kan göras av ett fiskeriområde eller en innehavare av fiskerätt.

Bakgrund

Det finns fyra sjöar som är delade mellan Ekenäs-Pojo och Ingå fiskeriområden: Högbensjön, Bruksträsket, Marsjön och Källträsket.

Fiskeriområdena har diskuterat ärendet på sina stämmor år 2025.

Förslag:

Förslaget till stämman är att gränsjusteringen görs enligt avrinningskartorna och Källträsket i sin helhet flyttas till Ekenäs-Pojo fiskeriområde och Högbensjön, Bruksträsket, Marsjön till Ingå fiskeriområde.

Motivering: Då fiskeriområdena gör beslut som gäller hela sjön måste ärendet alltid behandlas av styrelserna och stämmorna för båda fiskeriområdena. Förvaltningen underlättas av att sjöarna hör till ett fiskeriområde.

Utdrag ur stämmans protokoll 23.4.2525

EKENÄS-POJO-FISKERIOMRÅDE.....PROTOKOLL

¶

¶

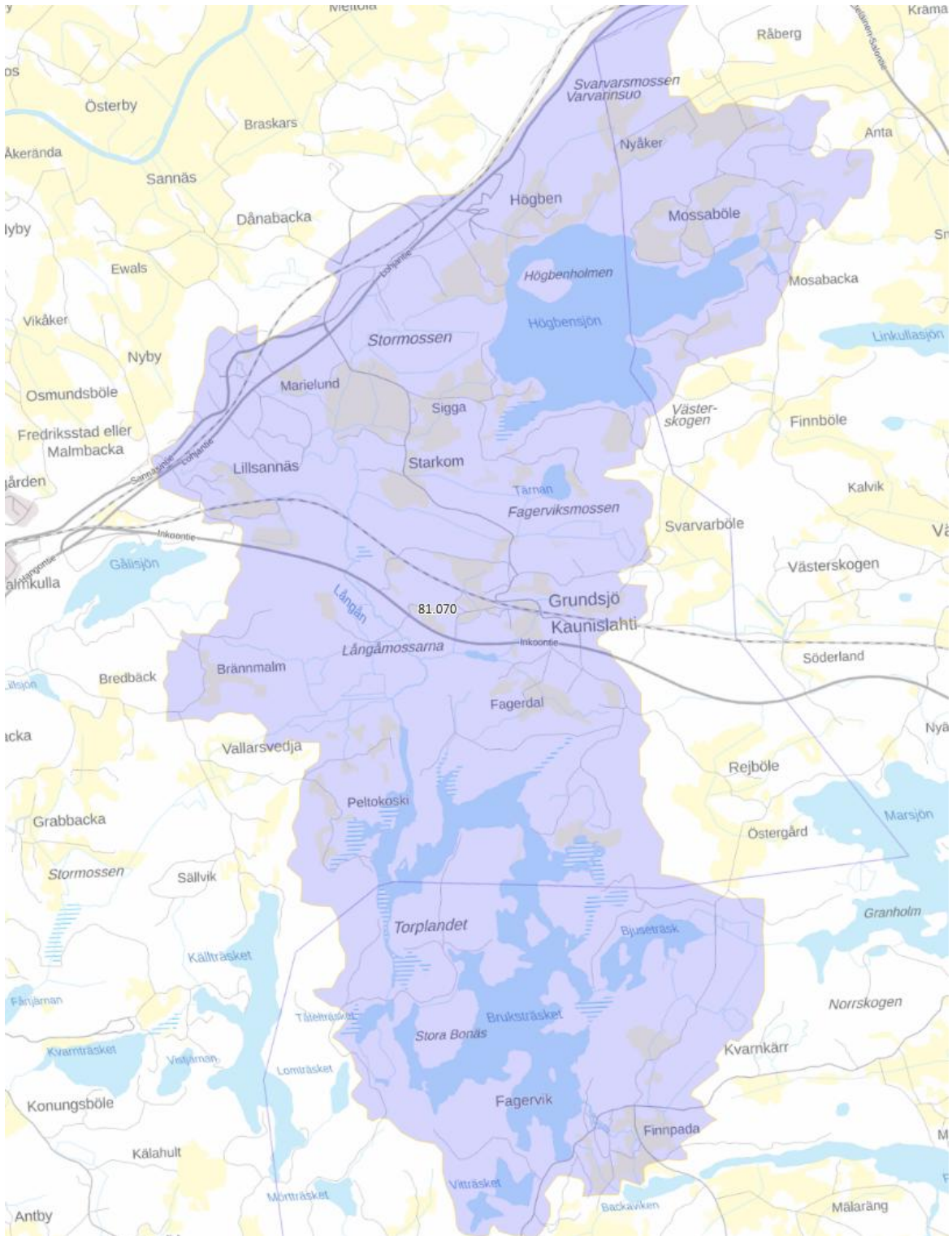
17. → **Diskussion om en eventuell gränsjustering med Ingå fiskeriområde**¶
Bruksträsket, Källträsket, Högbensjön och Marsjön finns både inom Ekenäs-Pojo fiskeriområde och Ingå fiskeriområde.↵
Styrelserna för båda fiskeriområdena förhåller sig positivt till en gränsjustering, men innan man eventuellt gör ett förslag till stämmorna (2026) om en gränsjusteringsansökan till VARELY, vill man om möjligt höra ägarnas åsikt. Den här diskussionen är en delåtgärd i hörandet.¶

Utdrag ur stämmans protokoll 10.4.2025, Ingå fiskeriområde

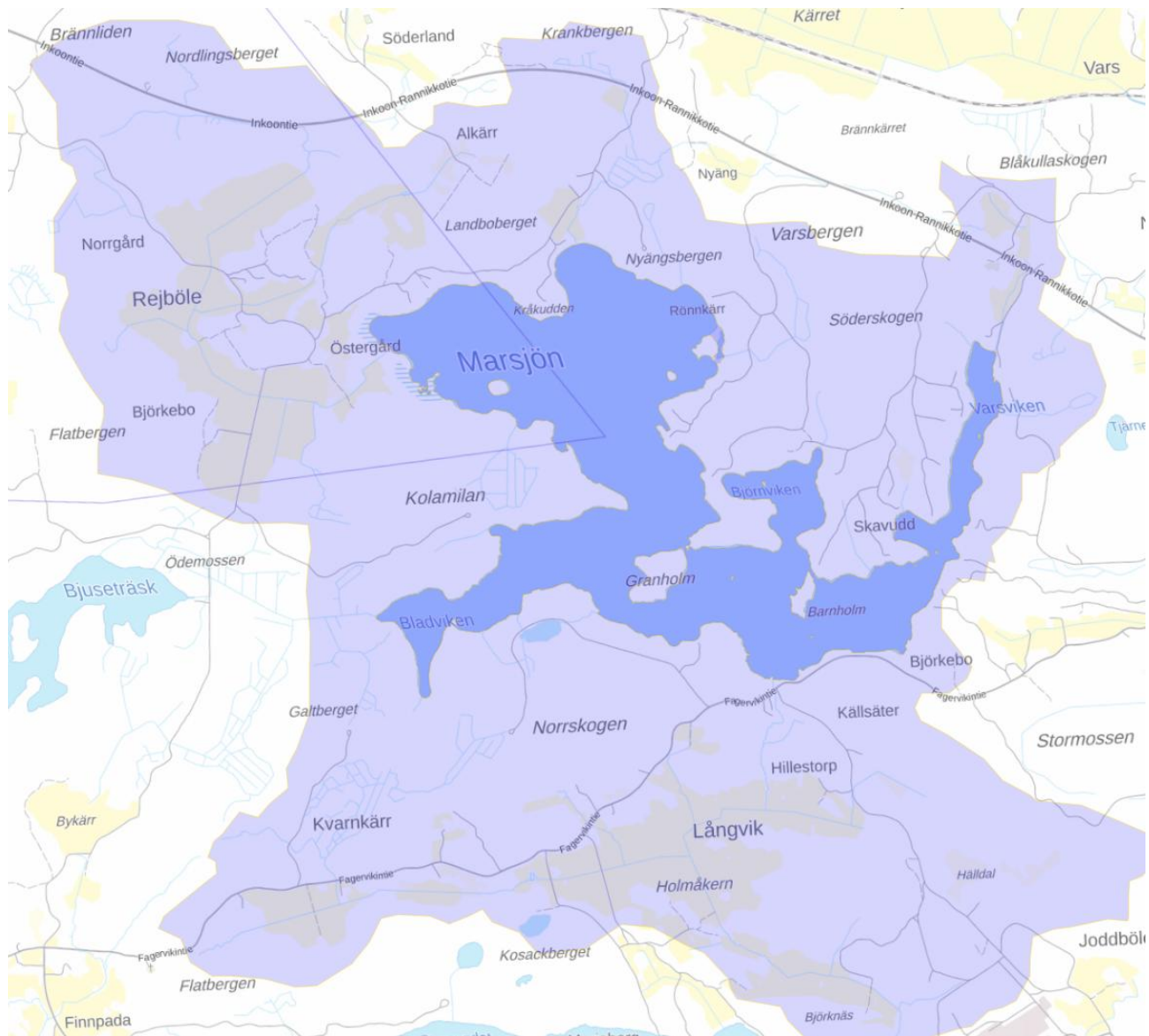
18. → **Diskussion om en eventuell gränsjustering med Ekenäs-Pojo fiskeriområde**¶
Bruksträsket, Källträsket, Högbensjön och Marsjön finns både inom Ingå fiskeriområde och Ekenäs-Pojo fiskeriområde.↵
Styrelserna för båda fiskeriområdena förhåller sig positivt till en gränsjustering, men innan man eventuellt gör ett förslag till stämmorna (2026) om en gränsjusteringsansökan till VARELY, vill man om möjligt höra ägarnas åsikt. Den här diskussionen är en delåtgärd i hörandet.↵
Ärendet diskuterades, ingen motsatte sig en gränsjustering. Mikko Koivurinta framförde att justeringen skulle följa avrinningsområdena.¶

Kartor över avrinningsområdena på följande sidor. Källa: [Järvi-meriwiki](#)

Högbenssjön och Bruksträsket hör till Bruksträskets avrinningsområde (81.070).
Avrinning till havet via Backaviken i Ingå



Marsjön hör till Marsjöns avrinningsområde (81.068).
Avrinning till havet via en bäck till Fagerviken, Ingå



Källträsket hör till Raseborgs åns avrinningsområde (81.073)
Avrinning till havet vid Sundsmunnen i Ekenäs

